



ЦИФРОВАЯ ФОТОКАМЕРА

COOLPIX 8800

At the heart of the image

В основе изображения



8 млн.
эффективных
пикселей

35-350 мм

Объектив Zoom-Nikkor ED
с десятикратным увеличением (фокусное
расстояние эквивалентно для 35-мм пленочного фотоаппарата)

VR Система
подавления
вибрации



Снимок с фокусным расстоянием 350 мм, VR-система включена

Параметры съемки: • фокусное расстояние: 89 мм (эквивалент 350 мм для 35-мм пленочных фотоаппаратов) • Замер экспозиции: матричный • Режим экспозиции: автоматический с приоритетом выдержки

• Выдержка: 1/250 секунды • Диафрагма: f/5,2 • Система VR: включена



Исключительная производительность. Откройте для себя.

Вы хотите путешествовать налегке, имея в своем распоряжении многофункциональный фотоаппарат, позволяющий делать превосходные снимки? Модель COOLPIX 8800 - предназначена для вас! Ее компактная облегченная конструкция включает множество функций, позволяющих сделать запоминающимся каждый снимок. Благодаря разрешению в 8 млн. пикселей обеспечивается потрясающая реальность изображений: объектив Zoom-Nikkor с десятикратным увеличением, включающий элементы оптики со сверхнизкой дисперсией, является эквивалентом объективов пленочных фотоаппаратов в диапазоне от широкоугольных 35-мм до 350-мм телеобъективов. К вашим услугам все преимущества технологии подавления вибрации, которая обеспечивает четкость изображения при съемке удаленных объектов, а также при макросъемке без штатива даже в условиях низкой освещенности. Фотоаппарат Nikon COOLPIX 8800 предоставляет удивительные возможности и позволяет получать превосходные цифровые фотографии.

Система подавления вибрации обеспечивает высокую четкость изображений

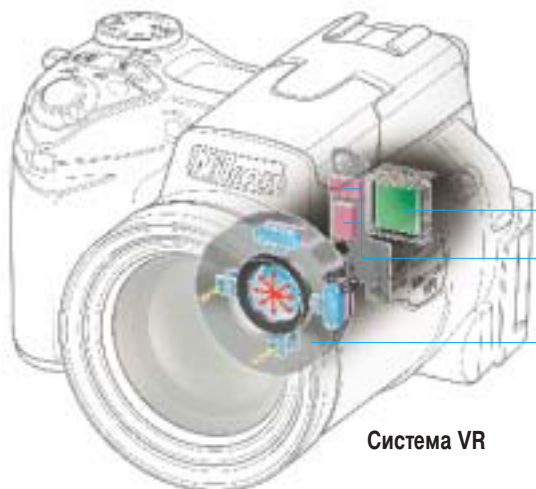
В фотоаппарате Nikon COOLPIX 8800 благодаря системе подавления вибрации (VR) автоматически компенсируются небольшие смещения фотоаппарата, которые являются причиной нечеткого изображения. В результате эффект подобен съемке с выдержкой в 3 раза короче. Помимо отчетливых снимков без штатива в обычном режиме, в фотоаппарате имеется активный режим, рассчитанный для нестабильных условий, например для съемки из движущегося транспортного средства. Вы расширяете круг своих возможностей и получаете более качественные и четкие снимки!



VR включена



VR выключена



Матрица ПЗС.

Датчики угловой скорости служат для определения смещения фотоаппарата.

Блок подавления вибрации компенсирует смещение изображения на матрице ПЗС.

Система VR

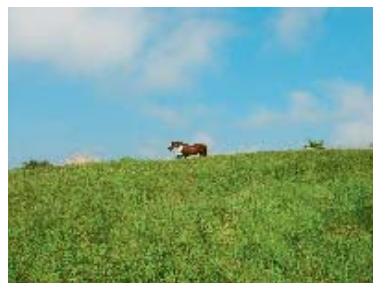
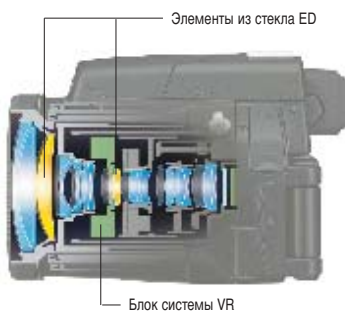
Отличные характеристики. Откройте для себя.

Высокое разрешение ПЗС-матрицы из 8 млн. точек

фотоаппарат Nikon COOLPIX 8800 оснащен матрицей с 8 млн. точек, обеспечивающей съемку с высоким разрешением 3264 x 2448 точек. При кадрировании изображения сохраняется удивительная четкость.

Превосходная технология оптики

Непревзойденная традиционная оптика - мощный объектив фотоаппарата Nikon COOLPIX 8800 обеспечивает превосходное качество снимков. Объектив со сверхнизкой дисперсией Zoom-Nikkor ED обладает десятикратным оптическим увеличением (фокусное расстояние составляет от 35 до 350 мм в эквиваленте 35-мм пленочного фотоаппарата), а также поддерживается 4-кратное цифровое увеличение. Режим макросъемки позволяет делать снимки на расстоянии всего 3 см. фотоаппарат Nikon COOLPIX 8800 оснащен двумя элементами оптики со сверхнизкой дисперсией (ED) для устранения хроматической аберрации и получения резких и четких изображений во всем диапазоне увеличения.



Сверхмощное 10-кратное увеличение

Эквив. 35мм



Эквив. 350мм



4-кратный цифровой зум
(Эквив. 1400мм)

Переключатель подавления вибрации (VR)

Кнопка AF/MF
(автоматическая или ручная фокусировка)



Встроенная вспышка



Макросъемка на расстоянии 3 см с системой подавления вибрации

Система подавления вибрации позволяет получать резкие и четкие макроснимки без штатива. **Параметры съемки:** • фокусное расстояние: 10,2 мм (эквивалент 40 мм для 35-мм пленочного фотоаппарата) • Замер экспозиции: матричный • Режим экспозиции: автоматический с приоритетом диафрагмы • Выдержка: 1/640 секунды • Диафрагма: f/3,7 • Система VR: включена



Разрешение в 8 млн. точек

Изображения с высоким разрешением - даже при кадрировании.



Медленная синхронизация с системой подавления вибрации:

Система подавления вибрации позволяет создать четкое изображение фона даже в режиме медленной синхронизации.

Параметры съемки: • фокусное расстояние: 18 мм (эквивалент 71 мм для 35-мм пленочного фотоаппарата). • Замер экспозиции: матричный • Режим экспозиции: ручной • Выдержка: 2 сек. • Диафрагма: f/3,7 • Система VR: включена



Гибкие возможности съемки

Автоматический режим и 15 сюжетных режимов

Для получения точной экспозиции в фотоаппарате Nikon COOLPIX 8800 имеются режимы сюжетной съемки, с помощью которых автоматически назначаются параметры фотоаппарата специально для необходимого типа снимка. Автоматический режим позволяет оперативно снимать в условиях быстрого изменения окружающей обстановки. Яркие и живые изображения, полученные с помощью этих режимов, готовы для печати.

Режимы съемки (P, S, A и M)

Для максимального использования творческих возможностей выберите соответствующий режим отработки экспозиции: автоматический режим [P], автоматический режим с приоритетом выдержки [S], автоматический режим с приоритетом диафрагмы [A] или ручной режим [M]. Умеренная цветовая насыщенность облегчает последующую обработку с помощью компьютера.

Параметры фотосъемки

Матричный замер экспозиции - эксклюзивная разработка компании Nikon

Условия освещенности постоянно изменяются. Поэтому фотоаппарат Nikon COOLPIX 8800 предлагает три различных варианта замера экспозиции. 256-сегментный матричный сенсор идеально подходит для быстро изменяющихся условий или для других случаев, когда требуется автоматический выбор параметров съемки. Для съемки при прочих условиях предусмотрены следующие режимы: центрально-взвешенный замер экспозиции, точечный замер или точечный замер, совмещенный с выбранной зоной фокусировки.

Автофокусировка по нескольким зонам

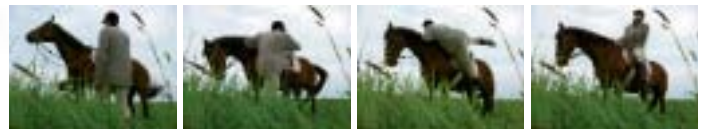
Имеется возможность выбрать вручную одну из 9 зон фокусировки, а в автоматическом режиме автоматически выбирается одна из 5 зон фокусировки.



9-зонный автофокус

Съемка движущихся объектов

Имеется возможность сделать до 7 полноформатных снимков в 8 млн. точек (3264 x 2448) со скоростью 2,3 кадра в секунду.



Удобный дизайн



Надежный и легкий корпус из магниевого сплава - рациональный эргономичный дизайн.



Жидкокристаллический экран с возможностью поворота позволяет легко проводить съемку под разным углом.



Электронный видоискатель обеспечивает разрешение в 235 тыс. точек и фоновую подсветку для улучшенной видимости изображения.



Диск выбора режима служит для быстрого доступа к каждому режиму.

Встроенная вспышка и устранение эффекта "красных глаз"

Встроенная поднимающаяся вспышка фотоаппарата Nikon COOLPIX 8800 имеет 6 режимов работы: автоматическая вспышка, отключенная вспышка, исправление эффекта "красных глаз", вспышка с медленной синхронизацией и с синхронизацией по задней шторке. Кроме того, имеется более совершенная функция уменьшения эффекта "красных глаз". Новая технология позволяет полностью устранить эффект "красных глаз".

Усовершенствованное устранение эффекта "красных глаз"



Вкл



Выкл

Откройте для себя удивительные возможности создания изображений.

Возможности для творчества и дополнительные функции



Видеорежим с ТВ-качеством

Имеется возможность съемки видеороликов (разрешение 640 x 480 точек, 30 кадров в секунду) со звуком продолжительностью до 35 секунд. Благодаря наличию аудио- и видеовыхода Direct-AV возможен просмотр видеороликов и изображений на экране телевизора. В режиме замедленной съемки автоматически создаются видеофайлы в формате QuickTime на основе изображений, полученных во время замедленной съемки. VR-система также функционирует в режиме видеосъемки.

Новый метод экспокоррекции на основе технологии D-Lighting

С помощью функции D-Lighting помимо исходного изображения создается копия, в которой увеличивается яркость областей с недостаточной выдержкой без изменения областей с правильной выдержкой. функция доступна в режиме просмотра.



Без D-Lighting

С D-Lighting

Снимок заката с использованием системы подавления вибрации

Теперь даже в условиях плохой освещенности, например на закате, система подавления вибрации позволяет создавать снимки с большой выдержкой без штатива. Вы сможете оценить это преимущество. **Параметры съемки:** • Фокусное расстояние: 24 мм (эквивалент 94 мм для 35-мм пленочного фотоаппарата) • Замер экспозиции: матричный • Режим экспозиции: ручной • Выдержка: 1/30 секунды • Диафрагма: f/5,7 • Система VR: включена



Автоэкспозиция и выбор лучшего кадра

С помощью функции AE-BSS (автоэкспозиция и выбор лучшего кадра) автоматически выбирается снимок с самой удачной экспозицией из ряда последовательных изображений. Имеется три режима: режим светов, режим теней и режим гистограммы.



Режим светов

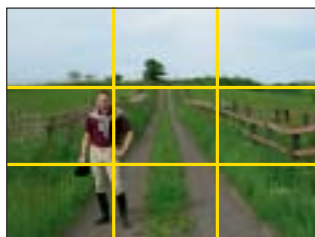
Режим теней

Брекетинг баланса белого

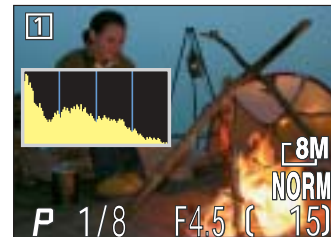
При одном спуске затвора позволяет автоматически запечатлеть один кадр с тремя различными параметрами баланса белого цвета (красноватый, выбранное значение, голубоватый). Такой способ съемки применяется при смешанных условиях освещенности.

Вспомогательный экран для съемки

Рамки кадрирования на ЖК-экране и электронный видоискатель служат для кадрирования снимка, а гистограмма в режиме реального времени позволяет выбрать наилучшее значение экспозиции. Удобный для просмотра графический интерфейс может быть настроен для отображения только необходимых функций.



Вспомогательная "сетка"



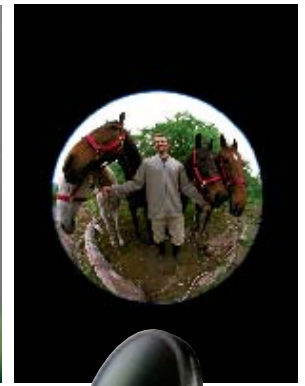
Гистограмма в реальном времени



Широкоугольная насадка WM-E80



Теленасадка TC-E17ED



Фиш-ай насадка FC-E9

Колесико выбора режима

Кнопка меню

Кнопка быстрого просмотра

Многопозиционный переключатель

Таймер/кнопка удаления

Кнопка Display (экран)

Печать без компьютера

Для печати снимков фотоаппарат COOLPIX 8800 можно подключить напрямую к любому принтеру, поддерживающему стандарт PictBridge. Это означает, что можно печатать снимки без компьютера.



Дополнительные возможности

- Новый формат JPEG EXTRA для более высокого качества изображений с низким уровнем сжатия (уровень сжатия: около 1/2).
- Запись данных в формате RAW для дальнейшей обработки изображений.
- Новая батарея EN-EL7 увеличенной емкости (емкость батареи достаточна для съемки около 240 кадров).
- Беспроводной пульт дистанционного управления ML-L3 для съемки автопортретов и групповых фотографий.
- Средство выбора лучшего снимка (BSS) автоматически выбирает наиболее резкие изображения из нескольких последовательных кадров.
- Режим буфера на 5 кадров. Нажмите кнопку спуска затвора, дождитесь нужного момента для съемки и отпустите кнопку. Фотоаппарат COOLPIX 8800 запишет последние пять кадров.
- Длительность выдержки (с таймером или вручную) составляет до 10 минут.
- фотоаппарат совместим с высокоскоростным стандартом USB 2.0.

Откройте новые перспективы

Совместимость

Какие дополнительные принадлежности разбудят вашу творческую фантазию? Теленасадка TC-E17ED позволяет увеличить фокусное расстояние до 600 мм (в эквиваленте 35-мм пленочного фотоаппарата), а широкоугольная насадка WM-E80 рассчитана на 28 мм. Оба устройства совместимы с системой подавления вибрации Nikon COOLPIX 8800. Кроме того, имеется ряд других возможностей и компонентов: фишай насадка FC-E9, батарейный блок MB-CP11, башмак для подключения вспышки, в который можно устанавливать TTL-вспышки Nikon SB-800/600.



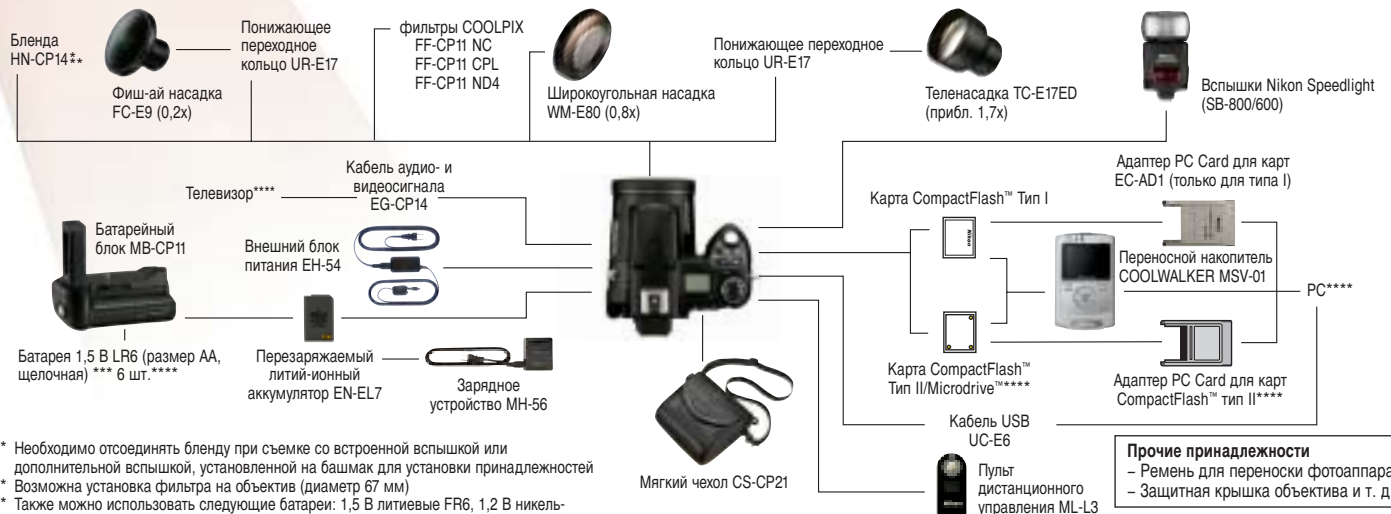
Снято с помощью TTL-синхрокабеля SC-29 и вспышки SB-800.

PictureProject

Программа Nikon PictureProject позволяет эффективно работать с отснятыми кадрами. Достаточно подключить фотоаппарат COOLPIX 8800 к компьютеру с помощью кабеля USB, и затем легко и удобно просматривать, упорядочивать, редактировать, печатать снимки и отправлять их по электронной почте.



■ Схема системы ■



* Необходимо отсоединять блинда при съемке со встроенной вспышкой или дополнительной вспышкой, установленной на башмак для установки принадлежностей

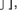
** Возможна установка фильтра на объектив (диаметр 67 мм)

*** Также можно использовать следующие батареи: 1,5 В литиевые FR6, 1,2 В никель-металлгидридные или 1,2 В никель-кадмиевые

**** Данные товары не производятся компанией Nikon

Прочие принадлежности
 – Ремень для переноски фотоаппарата
 – Защитная крышка объектива и т. д.

Технические характеристики цифрового фотоаппарата Nikon COOLPIX 8800

| | | | |
|--|--|--|---|
| Тип фотоаппарата | цифровой фотоаппарат E8800 | Замер экспозиции | 4-режимный TTL-замер: 1) 256-сегментный матричный замер [], 2) точечный замер [], 3) центрально-взвешенный замер [], 4) точечный по выбранной зоне автофокусировки [] |
| Число эффективных точек | 8 млн. | Управление экспозицией | 1) Программный автоматический режим с гибкой программой [P], 2) автоматический режим с приоритетом выдержки [S] 3) автоматический режим с приоритетом диафрагмы [A] 4) ручной режим [M]; экспокоррекция (±2 EV с шагом 1/3); автоматический брекетинг экспозиции; AE-BSS EV от -0,0 до +18,5 (W), EV +1,8 до +18,5 (T) |
| Матрица ПЗС | 2/3 дюйма (общее число точек: 8,31 млн.) | Диапазон выдержек | механический и электронный затвор; 2-1/3000 с (в автоматическом режиме и режиме P), 8-1/3000 с (в режимах S и A), ручная выдержка/таймер (макс. 10 мин) и 8-1/3000 с (режим экспозиции M), 1/30-1/8000 с (режим Ultra HS). Максимальная выдержка при некоторых значениях диафрагмы 1/1500 с. |
| Размер снимка (в точках) | 8 млн. (3264 x 2448), 3:2 (3264 x 2176), 5 млн. (2592 x 1944), 3 млн. (2048 x 1536), 2 млн. (1600 x 1200), 1 млн. (1280 x 960), экран компьютера (1024 x 768), ТВ (640 x 480) | Затвор | 7-лепестковая ирисовая диафрагма; 10 значений с шагом в 1/3 EV (минимум до f/8) |
| Объектив | Zoom-Nikkor с десятикратным увеличением, фокусное расстояние 8,9-89 мм (эквивалентно 35-350 мм для 35-мм пленочных фотоаппаратов) f/2,8-5,2; 16 элементов в 10 группах; включает два элемента из стекла ED | Диафрагма | прибл. соответствует ISO 50, 100, 200, 400, а также автоматический режим (автоматическое увеличение до ISO 200) |
| Система подавления вибрации | сдвиг объектива | Чувствительность | 1) автоматический баланс белого с TTL-управлением 2) 6 ручных режимов с тонкой настройкой (дневной свет/ лампы накаливания/ флуоресцентные лампы/ облачно/ вспышка / тень) 3) предустановленный режим 4) брекетинг баланса белого |
| Цифровое увеличение | до 4 раз | Баланс белого | задержка 10 или 3 с; может использоваться с пультом дистанционного управления ML-L3 |
| Автофокус | TTL-автофокус с определением контраста подсветкой; режимы: центральный, автоматический 5-зонный; ручной 9-зонный | Автоспуск | дистанция съемки: прибл. 0,5-6 м (W), прибл. 1-3 м (T) |
| Режимы фокусировки | 1) непрерывная автофокусировка, 2) односторонняя автофокусировка, 3) ручная фокусировка (от 3 см до бесконечности (∞) с индикатором подтверждения фокусировки) | Встроенная вспышка | Режимы вспышки: 1) автоматическая вспышка 2) отключенная вспышка 3) функция подавления "красных глаз" (усовершенствованная) 4) вспышка в любой момент 5) ночной портрет (с медленной синхронизацией) 6) синхронизация по задней шторке Метод синхронизации: стандартная вспышка i-TTL |
| Дистанция фокусировки | от 50 см до бесконечности (∞) (W) / 1 м до бесконечности (∞) (T); от 3 см до бесконечности (∞) (W) в макрорежиме и режиме ручной фокусировки | Работает с внешней вспышкой | стандартный башмак ISO с возможностью "горячего" подключения, с фиксатором |
| Видоскопатель | 0,44 дюйма, 235 000 точек, поликремниевый цветной ЖК-видоскопатель (TFT); встроенная диоптрийная коррекция: от -3 до +1 м* | Параметры меню просмотра | возможность установки в башмак для принадлежностей вспышек Nikon Speedlight SB-800/600 |
| ЖК-экран | 1,8 дюйма, 134 000 точек, усовершенствованный ЖК-экран (TFT) с повышенной яркостью | Интерфейс | 1) полноэкранный просмотр 2) просмотр списком (по 4/9 снимков), 3) слайд-шоу 4) видео со звуком сопровождением 5) просмотр с увеличением (до 10-кратного); сведения о файле; сведения о съемке; гистограмма и выделение ярких областей; для каждого изображения можно задать атрибуты скрытого и защищенного снимка; индикация подтверждения фокусировки; просмотр RAW-изображения; режим просмотра D-Lighting |
| Носитель данных | регулировка яркости и цветонасыщенности; охват кадра: прибл. 97% по горизонтали и вертикали (при съемке) носитель: CompactFlash™ (CF) I, II MicroDrive™ файловая система: соответствует стандартам DCF (Design Rule for Camera File System)*, Exif 2.2** и DPOF (формат цифровых заданий печати) форматы файлов: RAW (NEF) и TIFF-RGB (без сжатия), JPEG (сжатие 1:2, 1:4, 1:8, 1:16), QuickTime (видеоролики), WAV (звуковые файлы) *Стандарт, широко используемый при разработке цифровых фотоаппаратов для совместимости различных моделей. **Формат файлов для цифровых фотокамер (Exchangeable Image File Format for Digital Still Cameras). Версия стандарта 2.2 позволяет вместе с изображением сохранять в файле различные данные, используемые для оптимизации цветопередачи при печати фотографий на принтерах, поддерживающих стандарт Exif. | Разъемы ввода/вывода | USB 2.0 (высокоскоростной) разъем для внешнего источника питания; аудио- и видеовыход (с выбором стандарта NTSC или PAL); цифровой вход/выход (USB) |
| Число снимков, которые можно сохранить на карте CompactFlash емкостью 256 МБ (приблизительно) | | Поддерживаемые языки | немецкий / английский / испанский / французский / итальянский / датский / шведский / японский / китайский (упрощенное письмо) / китайский (традиционное письмо) / корейский; язык выбирается в меню |
| | | Электропитание | один перезаряжаемый аккумулятор EN-EL7 (входит в комплект), батарейный блок MB-CP11 (приобретается дополнительно) с шестью батареями 1,5V LR6 (размер AA, щелочные), внешний блок питания EH-54 (приобретается дополнительно) |
| | | Размеры (Ш x В x Т) | 116 x 85 x 121 мм |
| | | Вес | около 600 г (без батарей и носителя данных) |
| | | Принадлежности в комплекте* | защитная крышка объектива, ремень, кабель USB, кабель Audio/Video, перезаряжаемый литий-ионный аккумулятор EN-EL7, зарядное устройство для аккумулятора MH-56, пульт дистанционного управления ML-L3, компакт-диск с ПО PictureProject |
| | | Принадлежности, приобретаемые дополнительно | *Комплект поставки может варьироваться в зависимости от страны/региона. Дополнительный литий-ионный аккумулятор EN-EL7, внешний блок питания EH-54, комплект батарей MB-CP11, мягкий чехол CS-CP21, карты CompactFlash™ различной емкости, насадка "рыбий глаз" FC-E9, понижающее переходное кольцо UR-E18, телеконвертор TC-E17ED, понижающее переходное кольцо UR-E17, широкоугольная насадка WM-E80, бленда HN-CP14, вспышки SB-800/600, фильтры COOLPIX FF-CP11NC/FF-CP11CPL/FF-CP11ND4 |
| | | Ресурс работы от батарей (прибл.) | 240 снимков (EN-EL7; на основе стандарта CIPA*) *Промышленный стандарт для измерения ресурса работы батарей в фотоаппаратах. Значения получены при температуре 25°C; зуммирование при каждом снимке, встроенная вспышка использовалась для каждого второго снимка, режим изображения: NORMAL/8M. |
| | | Режимы съемки | AUTO (автоматический), SCENE (сюжетный), P, S, A, M, MOVIE (видео) |
| | | Сюжетные режимы | портрет, вечеринка/в помещении, ночной портрет, пляж/снег, ландшафт, закат, ночной ландшафт, музей, фейерверк, крупный план, копия, задняя подсветка, панорама, спорт и сумерки/рассвет |
| | | Меню съемки | 1) баланс белого 2) замер экспозиции 3) непрерывная съемка 4) выбор лучшего снимка (BSS/AE-BSS) 5) настройка изображения (авто/нормальный/повыш. контрастность/пониж. контрастность) 6) настройка насыщенности (от -2 до +2/Черно-белый) 7) пользовательская настройка (можно сохранить две комбинации пользовательских настроек под номерами 1-2), 8) режим изображения 9) чувствительность 10) резкость снимка 11) объектив 12) параметры экспозиции (блокировка AE, ручная выдержка/таймер) 13) параметры фокусировки 14) параметры увеличения 15) режим функции VR 16) параметры вспышки 17) автоматический брекетинг 18) шумоподавление 19) сброс 20) меню 21) форматирование карты CF |
| | | Режимы съемки | 1) покадровая 2) непрерывная (H, 2,3 кадра/с; до 5 кадров), 3) низкоскоростная непрерывная (L, 1,2 кадра/с; до 11 кадров) 4) мультикадр 16 (16 последовательных кадров со скоростью 1,6 кадра/с) 5) высокоскоростная (640 x 480 точек; 30 кадров/с; до 100 кадров/с) 6) буфер 5 кадров (0,7 кадра/с) 7) съемка с интервалами 8) видео: ТВ-видео 640 (640 x 480 точек) со звуком (30 кадров/с; до 60 секунд); видео пониж. качества 320 (320 x 240 точек) со звуком (15 кадров/с; до 895 секунд); замедленная съемка (640 x 480 точек, 30 кадров/с; до 35 секунд (1050 кадров)); видео Serial 320 (320 x 240 точек, со звуком, 5 кадров/с; до 895 секунд); ч/б видео 320 (320 x 240 точек) со звуком (15 кадров/с; до 895 секунд) *Приблизительное значение максимальной продолжительности съемки для карты 256 МБ; может меняться в зависимости от используемой карты. |

Системные требования для использования ПО PictureProject

| | | | |
|------------------|--|----------------|--|
| Macintosh | ОС Mac OS X (версии 10.1.5 или более поздней) ОЗУ рекомендуется 64 МБ или больше Свободное место на жестком диске для установки ПО необходимо 60 МБ Монитор с разрешением 800 x 600 и 16-разрядным цветом (рекомендуется режим TrueColor) Прочее Для установки необходим диск CD-ROM | Windows | ОС Предустановленная ОС Windows® XP Home Edition или Windows® XP Professional, Windows® 2000 Professional, Windows® Me или Windows 98 второго издания ОЗУ рекомендуется 64 МБ или больше Свободное место на жестком диске для установки ПО необходимо 60 МБ Монитор с разрешением 800 x 600 и 16-разрядным цветом (рекомендуется режим TrueColor) Прочее Для установки необходим диск CD-ROM |
|------------------|--|----------------|--|

● Microsoft® и Windows® являются охраняемыми товарными знаками корпорации Microsoft в США и в других странах. Macintosh® и QuickTime® являются охраняемыми товарными знаками корпорации Apple Computer в США и в других странах. ● Эмблема FotoNation является зарегистрированным товарным знаком. ● CompactFlash™ является охраняемым товарным знаком корпорации SanDisk. ● Microdrive™ является зарегистрированным товарным знаком компании Hitachi Global Storage Technologies в США и других странах. ● PictBridge является зарегистрированным товарным знаком. ● Технология D-Lighting разработана компанией Apple Limited. ● Названия изделий и товарные знаки являются зарегистрированными товарными знаками соответствующих компаний. ● Изображения на ЖК-экранах и мониторах в данной брошюре являются сымитированными.

Технические характеристики и оборудование могут быть изменены без предварительного уведомления или каких-либо обязательств со стороны производителя. Сентябрь 2004 г.
© КОРПОРАЦИЯ NIKON, 2004

Представительство Nikon Europe BV в СНГ

Тел. (095)-7339170,
факс (095)-7339171
http://www.Nikon.ru



NIKON CORPORATION
Fuji Bldg., 2-3, Marunouchi 3-chome, Chiyoda-ku,
Tokyo 100-8331, Japan
http://nikonimaging.com/

