




ЦИФРОВАЯ ФОТОКАМЕРА  
COOLPIX  
S3

*At the heart of the image*  
Основа изображения

A silver Nikon COOLPIX S3 digital camera is shown from the back. It features a lens, a flash, and a viewfinder. The camera is centered against a black background with four overlapping rounded rectangular outlines in blue, green, yellow, and orange.

*Nikon* COOLPIX S3



**Platinum silver**



**Ivory white**



**Matte black**

# Современность, стиль, элегантность

Внешний вид и качество снимков — на высочайшем уровне! Новая модель COOLPIX S3, оснащенная объективом Zoom-Nikkor ED\* с 3-кратным оптическим зумом и матрицей с разрешением 6 млн. эффективных пикселей, превращает заурядную фотосъемку в поистине творческий процесс. Уникальные разработки компании Nikon, улучшающие конечный результат, позволяют в любой ситуации получать снимки неизменно высокого качества. А оформление фотокамеры в притягательных тонах несомненно прибавит к восторгу самовыражения новые приятные ощущения, унося вас за рамки заурядной фотосъемки.

Восторг самовыражения, наслаждение качеством, стильность — фотокамера COOLPIX S3!

\* Стекло со сверхнизкой дисперсией Nikon ED (Extra-low Dispersion) обеспечивает превосходную резкость и оптимальную цветопередачу.



6

млн. пикселей

3-

зум

2,5

-дюймовый  
ЖК-экран

# D-Lighting

Функция D-Lighting, предназначенная для исправления последствий недостаточной экспозиции или чрезмерного контрового освещения, автоматически корректирует яркость и прорабатывает детали в затененных областях изображения, оставляя неизменными правильно экспонированные участки кадра.



Без применения функции D-Lighting



С применением функции D-Lighting

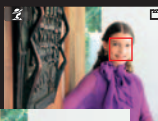




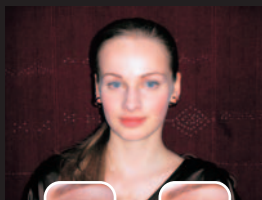
## Автофокусировка с приоритетом лица\*

функция АФ с приоритетом лица автоматически распознает в кадре лица людей, а затем фокусируется на них, что позволяет получить великолепные и резкие портреты, независимо от местонахождения в кадре фотографируемых людей.

\* Возможность распознавания лиц может быть ограничена при некоторых условиях съемки.



## Встроенная функция подавления эффекта «красных глаз»



Встроенная функция подавления эффекта «красных глаз» автоматически определяет наличие этого неприятного эффекта, иногда возникающего при съемке со вспышкой, и устраняет его, позволяя получать привлекательные портреты при слабом освещении.

Дополнительные  
функциональные  
ВОЗМОЖНОСТИ





## Док-станция

Док-станция MV-11/MV-11B дает возможность не только подзаряжать батареи, не извлекая их из фотокамеры; она также предназначена для прямого USB-соединения фотокамеры с компьютером. С ее помощью можно подключать фотокамеру даже к телевизору.

Примечание. В зависимости от цвета корпуса в комплект поставки может входить док-станция MV-11 или MV-11B.



## Водонепроницаемый бокс

Благодаря водонепроницаемому боксу WP-CP5 (приобретается отдельно) можно ни о чем не беспокоиться во время съемки под дождем или на море. Более того, этот бокс незаменим для съемки под водой на глубине до 40 м, что позволяет в полной мере воспользоваться режимом «Подводная съемка», которым оснащена фотокамера COOLPIX S3.



# Технические характеристики цифровой фотокамеры Nikon COOLPIX S3

Тип:	портативная цифровая фотокамера
Число эффективных пикселей:	6,0 млн.
Матрица ПЗС:	1/2,5 дюйма (всего 6,4 млн. пикселей)
Режимы качества изображения:	высокое (2816*), нормальное (2816), нормальное (2048), ПК (1024), ТВ (640)
Объектив:	Zoom-Nikkor ED из сверхнизкодисперсного стекла с 3-кратным оптическим зумом; фокусное расстояние 5,8–17,4 мм (эквивалентно 35–105 мм для 35-мм пленочных фотокамер); диафрагма f/3,0–5,4; 12 элементов в 10 группах; цифровой зум: до 4 раз
Дистанция фокусировки:	от 30 см до бесконечности (∞); в режиме макросъемки — от 4 см до бесконечности (∞)
ЖК-экран:	2,5 дюйма; тонкопленочный ЖК-экран, 110 000 точек, с регулировкой яркости
Носители данных:	внутренняя память — около 12 МБ; карта памяти SD
Режимы съемки:	автоматический, сюжетная помощь (портрет, пейзаж, спорт, ночной портрет), сюжетные режимы (вечеринка / в помещении, пляж / снег, закат, сумерки / рассвет, ночной пейзаж, макросъемка, музей, фейерверк, копирование, контрольное освещение, панорамная съемка, запись голоса, подводная съемка), BSS (выбор лучшего кадра), параметры цвета, предупреждение о смазывании кадра, влечывание даты, автоспуск (10 сек.)
Видео:	со звуком: TV-видео (640, 15 кадров в секунду), пониженное качество (320, 15 кадров в секунду), минимальное качество (160, 15 кадров в секунду); без звука: интервальная видеосъемка со скоростью 15 кадров в секунду
Режимы съемки:	1) покадровая, 2) непрерывная (примерно 1,6 кадра в секунду), 3) мультикадр 16 (16 кадров размером 1/16 от обычного)
Число кадров (во внутренней памяти):	6М: при высоком качестве (2816*) примерно 4, при нормальном (2816) примерно 9,3М: при нормальном (2048) — примерно 16
Встроенная вспышка:	диапазон дистанций: 0,3–2,5 м (W), 0,3–1,4 м (T); режимы вспышки: автоматическая вспышка, автоматическая с подавлением эффекта «красных глаз» (встроенная функция), принудительное отключение вспышки, принудительное включение вспышки и медленная синхронизация
Интерфейс (с использованием док-станции MV-11/MV-11B):	USB, аудио/видео выход
Поддерживаемые языки:	немецкий, английский, испанский, французский, итальянский, нидерландский, шведский, японский, китайский (упрощенное письмо), китайский (традиционное письмо), корейский, русский; язык выбирается в меню
Электропитание:	одна литий-ионная аккумуляторная батарея EN-EL8 (в комплекте), блок питания EH-63 (в комплекте)
Ресурс работы батарей (прибл.):	190 снимков при использовании аккумуляторной батареи EN-EL8 (согласно стандарту CIPA*)
Размеры (ВхШхГ):	приблизительно 89,9 x 57,5 x 19,7 мм
Вес:	около 118 г (без батареи и карты памяти)
Принадлежности, входящие в комплект поставки**:	док-станция MV-11/MV-11B, ремень, USB-кабель UC-E10, аудио/видео кабель EG-E5000, блок питания EH-63, литий-ионная аккумуляторная батарея EN-EL8, компакт-диск PictureProject
Дополнительные принадлежности:	док-станция MV-11/MV-11B, USB-кабель UC-E10, аудио/видео кабель EG-E5000, блок питания EH-63, литий-ионная аккумуляторная батарея EN-EL8, зарядное устройство MH-62, водонепроницаемый бокс WP-CP5*** * Промышленные стандарты для измерения ресурса батарей фотокамеры. Значения получены при температуре 25°; регулировка зума при каждом снимке, встроенная вспышка для каждого второго снимка, качество изображения — нормальное. ** Комплект поставки может изменяться в зависимости от страны или региона. *** Доступны не во всех странах и регионах.

## Системные требования для работы с программой PictureProject

ОС:	Macintosh: Mac OS X версии 10.1.5 или более поздняя (для функции записи дисков требуется версия 10.2.8 или более поздняя) / Windows: Windows XP Home Edition/Professional, Windows 2000 Professional, Windows ME, Windows 98SE, предварительно установленные
Объем оперативной памяти:	Macintosh: рекомендуется 64Мб или более / Windows: рекомендуется 64Мб или более (128Мб для работы с функцией muvee)
Емкость жесткого диска:	для установки программы необходимо 60 Мб
Отображение на экране:	разрешение не менее 800 x 600 с 16-разрядным представлением цветов (рекомендуется режим TrueColor)
Прочее:	для установки необходим дисковод для чтения компакт-дисков; поддерживаются только встроенные USB-порты

Microsoft® и Windows® являются охраняемыми товарными знаками корпорации Microsoft в США и в других странах. Macintosh® и QuickTime® являются охраняемыми товарными знаками корпорации Apple Computer в США и в других странах. Эмблема FotoNation является товарным знаком. Эмблема SD является товарным знаком. PictBridge является товарным знаком. Технология D-Lighting предоставлена компанией Apical Limited. Технология автофокусировки с приоритетом лица предоставлена компанией Identix. Названия изделий и торговые марки являются товарными знаками или зарегистрированными товарными знаками соответствующих компаний. Изображения на ЖК-экранах и иллюстрации в данной брошюре являются имитацией.

Технические характеристики и оборудование могут быть изменены без предварительного уведомления или каких-либо обязательств со стороны производителя. Август 2005 ©2005 NIKON CORPORATION



**ВНИМАНИЕ!** ДЛЯ ОБЕСПЕЧЕНИЯ ПРАВИЛЬНОЙ ЭКСПЛУАТАЦИИ ИЗДЕЛИЯ НЕОБХОДИМО ПРЕДВАРИТЕЛЬНО ВНИМАТЕЛЬНО ОЗНАКОМИТЬСЯ С ИНСТРУКЦИЯМИ. ЧАСТЬ ДОКУМЕНТАЦИИ ПОСТАВЛЯЕТСЯ ТОЛЬКО НА КОМПАКТ-ДИСКЕ.



www.nikon.ru

NIKON CORPORATION

Fuji Bldg., 2-3, Marunouchi 3-chome, Chiyoda-ku  
Tokyo 100-8331, Japan

<http://nikonimaging.com/>

Ru