



KONICA MINOLTA

DIMAGE X50

5
Мегапикселей

2.8 x
Оптический зум

Изящная. Умная. Великолепная.

Самое короткое время выхода в рабочий режим в мире* – 0,5 секунды

*Среди цифровых фотокамер с 3X оптическим зумом, по данным на 10 июня 2004 г.



Стильный,
тонкий
корпус

Большой 2-дюймовый ЖК-экран



Встроенный зум-объектив



2,8X встроенный зум-объектив без единой выступающей детали

Объектив спроектирован на основе улучшенной технологии встроенной оптики, благодаря чему фотокамера исключительно тонкая и компактная, так что Вы сможете брать ее с собой повсюду. Таким образом, DiMAGE X50 предоставляет возможность 12X приближения (2,8X оптического + 4,3X цифрового), благодаря которой Вы сможете получать сочные, "живые" изображения с любого расстояния.



1X



2.8X

Цифровой
4,3X



12X

Быстрый выход в рабочий режим, высочайшее качество снимков и улучшенный дизайн.

Широкий 2-дюймовый экран

Экран 1,6 дюймов



Экран фотокамеры DIMAGE X50

Большой ЖК-экран

X50 может похвастаться 2-дюймовым ЖК-экраном высокого разрешения, на котором все Ваши фотоснимки будут отображаться удивительно точно. Благодаря ему съемка, просмотр изображений и даже переключение функций меню превращаются в настоящее удовольствие. Просмотреть сделанные снимки Вы можете, вызвав функцию Просмотра изображения одним нажатием на специально предусмотренную для этого кнопку.



Быстрая

Самый быстрый в мире* выход в рабочий режим - 0,5 секунды**

Еще одним предметом гордости новой X50 является удивительная скорость работы. Просто отодвиньте крышку объектива, и камера готова снимать уже через 0,5 секунды. А благодаря скорости спуска затвора около 0,006 секунды*** Вы никогда не упустите самого важного момента.

* Среди цифровых фотокамер с 3X оптическим зумом, по данным на 10 июня 2004 года

** Время от момента включения камеры до того, как на дисплее отобразятся индикаторы

***Время между моментом, когда камера зафиксировала фокус, и моментом съемки

Сравнение времени выхода в рабочий режим

	0	0,5	1,0	1,5	2,0
Dimage X50	0,5 секунды				
Dimage Xg	0,8 секунды				
Фотокамера А	1,3 секунды				
Фотокамера В	1,6 секунды				

DiMAGE X50



Легкость управления и Четкость



Эта камера создана для Вас.



Множество функций



5 мегапикселей / CxProcess™ II

Разрешение матрицы 5 мегапикселей обеспечивает получение прекрасно детализированных снимков высокого разрешения, а благодаря эксклюзивной технологии обработки изображений CxProcess II Ваши снимки всегда будут получаться исключительно натуральными и «живыми».

Автоматический выбор Цифровой Сюжетной Программы и режим Супер Макро

Эта удобная функция автоматически устанавливает нужные параметры съемки для каждой ситуации. Также Вы можете определить наиболее подходящий режим съемки вручную из следующих установок: Портрет, Спорт, Пейзаж, Закат, Ночной портрет* и Текст*. Более того, теперь Вы можете воспользоваться режимом Супер Макро для получения четких крупноплановых фотографий*. Ваши макроснимки поразят окружающих, ведь X50 способна снимать с расстояния всего 6 см.

* Активируется только вручную



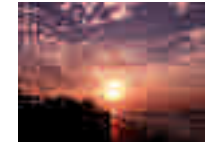
Портрет



Спорт



Пейзаж



Закат



Супер Макро



Ночной портрет



Текст

5-точечная автофокусировка / мультисегментный экспомер

Широкая и точная 5-точечная зона фокусировки X50 позволяет с легкостью кадрировать снимок, чтобы никогда не упустить мимолетное мгновение. А 256-сегментная система экспомера автоматически высчитывает уровень освещенности всей площади кадра и выбирает лучшую экспозицию для конкретного объекта.

Неограниченная запись и редактирование видео

Запись видео со звуком с помощью X50 возможна до полного заполнения карты памяти (Extended Recording). Режим Ночного видео позволяет получать качественные видеоролики в условиях недостаточного освещения. Удивительно плавные видеоролики получаются при записи видео со скоростью 30 к/с**. Функция Выделения Кадра Видео (Movie Frame Capture) позволяет выделять отдельные кадры видео и записывать к ним голосовые комментарии - до 15 секунд, а функция Выделения Части Видео (Movie Clip Capture) дает возможность разделять всю видеодорожку на отдельные фрагменты.

* При использовании некоторых карт памяти запись видео может прекратиться до полного заполнения карты в связи с недостаточной скоростью записи

** При записи клипов со скоростью 30 к/с рекомендуется использование карт памяти SD, способных передавать информацию со скоростью не ниже 10 Mb/c.

Вставка изображения

Придайте своим снимкам очаровательную индивидуальность, используя функцию вставки изображения. Вы можете разместить на любой выбранной фотографии часть другого снимка, заключенную в одну из 9 рамок на выбор.

УВ (Ультра Высокоскоростная) непрерывная съемка

Наконец наступил долгожданный момент, который ни в коем случае нельзя упустить? Вы никогда не упустите нужного кадра с функцией Ультра Высокоскоростной непрерывной съемки: просто удерживайте кнопку спуска затвора нажатой, чтобы отснять серию из нескольких кадров подряд. Камера может делать около 11 кадров размером 1280x960 в секунду.

Технология PictBridge

Теперь для того, чтобы распечатать фотографии, Вам даже не понадобится компьютер. Благодаря функции PictBridge фотокамеру X50 можно при помощи USB-кабеля напрямую подключить к принтерам, поддерживающим эту технологию, и напечатать снимки прямо с фотокамеры



• Подсоедините DiMAGE X50 к Вашему компьютеру для быстрой передачи данных при помощи технологии **Высокоскоростного USB**

• Используя входящий в комплект **AV-кабель** Вы можете подсоединить Вашу фотокамеру к компьютеру, чтобы просмотреть отснятые кадры на экране телевизора

• Функция **Записи звука** позволяет записывать звуковые файлы длиной до 180 минут*, а также 15-секундные голосовые комментарии к снимкам.

* При использовании карты памяти объемом 128Mb и больше

Подводный бокс

Водонепроницаемый на глубине до 40 м, а также пыленепроницаемый. Для людей, ведущих активный образ жизни.

Габариты (ШxВxГ): 122,5 x 89,5 x 54 мм (не считая выступающих частей).



Технические характеристики

Эффективное количество пикселей:	Приблизительно 5 миллионов
Матрица ПЗС:	1/2,5 дюйма, общее количество пикселей: 5,4 миллиона
Объектив:	6,1 - 17,1 мм (эквивалент для 35 мм фотокамер: 37 - 105 мм), f/2,8 - f/5,0; 11 элементов в 9 группах
Время выхода в рабочий режим Цифровой зум:	0,5 секунды 4,3X шагом по 0,1X (в сочетании с оптическим зумом - 12X)
Тип видеоскателя:	Оптический видеоскатель, отображающий «живое» изображение
Носитель информации:	Карты памяти SD (Secure Digital) и MultiMedia
Форматы файлов:	JPEG, DCF 1.0, DPOF и Exif 2.2
Количество записываемых пикселей:	2560x1920, 2048x1536, 1600x1200, 640x480, 1280x960 (VB непрерывная съемка), Видео: 320x240
Емкость носителя информации* (при использовании 16Mb карты памяти):	(2560x1920) Экономичный: 21 кадр, Стандартный: 11, Качественный: 5; Видео: 15 к/с: 41 с, 30 к/с: 21 с *Числовые значения указаны приблизительно и могут варьироваться в зависимости от карты памяти и объекта съемки
Система автофокуса:	Видеоавтофокус, доступна блокировка фокуса
Площадь автофокуса:	Точечная или широкая зона фокусировки (5 точек АФ)
Диапазон фокусировки:	От 0,1 м до бесконечности, режим Супер Макро: 0,06 м до бесконечности (от передней панели фотокамеры)
Управление экспозицией:	Программный автоматический экспозамер, доступна блокировка АЭ
Коррекция экспозиции:	±2 Ev шагом 1/3 Ev
Экспозамер:	Мультисегментный (256 сегментов) / Точечный
Чувствительность камеры:	Автоматическая (эквив. ISO 50 - 160), ISO 50, 100, 200, 400 эквив.
Диапазон выдержек:	1/1000 - 4с
Режимы «протяжки»:	Покадровая, Непрерывная, УВ непрерывная, Автоспуск, Многокадровая
Режим непрерывной съемки:	Приблизительно 1,9 кадра в секунду
Режим Ультравысокоскоростной непрерывной съемки:	Приблизительно 11 кадров в секунду, изображения размером 1280x960
Автоспуск:	Задержка примерно 10 с
Запись видео:	30 или 15 к/с, время записи ограничивается только емкостью карты памяти, с монофоническим звуком
Управление балансом белого:	Автоматическое, предустановки (дневной свет, искусственное освещение, флуоресцентное освещение, облачность)
Режимы вспышки:	Автоматический, Автоматический с подавлением эффекта «красных глаз»; Заполняющая вспышка; Отключение вспышки
Жидкокристаллический монитор:	2-дюймовый (5,2 см) цифровой цветной TFT-монитор с антибликовым покрытием
Управление выводом на печать:	Exif Print, PRINT Image Matching II
Компьютерный интерфейс:	USB (Данные передаются со скоростью 12 Mbps при подключении через USB 2.0)
AV-выход:	NTSC / PAL (выбирается на камере)
Источник питания:	Один Li-Ion аккумулятор NP-700
Производительность батарей:	Приблизительное время воспроизведения: 170 минут (метод измерения Konica Minolta) при использовании Li-Ion аккумулятора NP-700; приблизительное количество записываемых изображений: 150 кадров (метод измерения CIPA - Camera & Imaging Products Association) при использовании Li-Ion аккумулятора NP-700 и карты памяти SD 16Mb

Внешний источник питания:	4,7V DC при использовании указанного в спецификации сетевого адаптера
Автоматический выбор Цифровых Сюжетных Программ:	Портрет, Спорт, Пейзаж, Закат, Ночной портрет/пейзаж, Текст и Супер Макро (только выбор вручную)
Цветовые режимы:	Цветной, Черно-белый, Сепия
Дополнительные функции:	Редактирование видео, Многокадровый режим, Слайд-шоу, Вращение изображений, Вставка изображений, Вырезание изображений, Прямой вывод на печать PictBridge, Создание E-mail-копии, Впечатывание даты, Использование в качестве удаленной камеры
Габариты:	83,5 (Ш) x 62 (В) x 23,5 (Г) мм
Вес:	Приблизительно 125 г (без батареи и носителя информации)
Стандартные аксессуары:	Li-Ion аккумулятора NP-700, зарядное устройство для аккумулятора BC-800, Наручный ремень HS-DG130, USB кабель USB-3, AV-кабель AVC-500, 16Mb карта памяти SD, CD-ROM с программой просмотра изображений DIMAGE Viewer, CD-ROM с инструкцией на русском языке, фирменный гарантийный талон KONICA MINOLTA
Дополнительные аксессуары:	Сетевой адаптер, Металлическая цепочка NS-DG100

Сведения о технических характеристиках и аксессуарах основываются на последней доступной на момент публикации информации и могут быть изменены без предварительного уведомления. С последней доступной информацией Вы можете ознакомиться на сайте <http://konicaminolta.com/dimage> или <http://www.konicaminolta.ru>.

Доступность аксессуаров зависит от региона.

Системные требования (при использовании камеры в качестве средства переноса информации)

IBM PC/AT-совместимый компьютер с предустановленной операционной системой Windows XP (Home / Professional), Windows Me, Windows 2000 Professional, Windows 98*, или Windows 98 Second Edition* со встроенным USB-портом в качестве стандартного интерфейса.

Компьютер Macintosh с предустановленной системой Mac OS 9.0 - 9.2.2, Mac OS X версии 10.1.3-10.1.5, 10.2.1-10.2.8 и 10.3-10.3.3 со встроенным USB-портом в качестве стандартного интерфейса.

* Пользователи операционных систем Windows 98 and Windows 98 Second Edition должны сначала установить прилагаемое программное обеспечение с драйвером к фотокамере, которое включено в комплект поставки DIMAGE X50

Примечания:

Производители компьютера и операционной системы должны гарантировать, что те поддерживают USB-интерфейс. Для получения подробной информации обратитесь к производителю.

При параллельном использовании других USB-устройств могут возникнуть проблемы при работе с данным устройством.

Поддерживается только встроенный USB-порт. При подключении фотокамеры к USB-хабу могут возникнуть проблемы в работе.

Даже при соответствии всем системным требованиям нормальная работа может быть невозможна.

- Логотип Konica Minolta и 'The essentials of imaging' - торговые марки или зарегистрированные торговые марки Konica Minolta Holdings, Inc.
- DIMAGE и CxProcess II - торговые марки или зарегистрированные торговые марки Konica Minolta Camera, Inc.
- Windows является зарегистрированной торговой маркой или торговой маркой Microsoft Corp.
- Macintosh является торговой маркой или зарегистрированной торговой маркой Apple Computer Inc.
- Другие корпоративные названия или названия продуктов являются торговыми марками или зарегистрированными торговыми марками соответствующих компаний.
- При низком уровне заряда батарей время выхода в рабочий режим может быть чуть больше, а некоторые функции могут не работать
- ЖК-дисплей разработан при использовании высокоточной технологии. Появление неработающих пикселей не влечет за собой повреждение дисплея.



Для получения высококачественных отпечатков фотоснимков компания Konica Minolta рекомендует использовать фотобумагу Inkjet Paper QP.

Konica Minolta Photo Imaging, Inc.
Konica Minolta Photo Imaging Europe GmbH
Konica Minolta Ukraine
Представительство Konica Minolta в Москве:

© 2004 Konica Minolta Inc.

Shinjuku Nomura Bldg., 1-26-2 Nishishinjuku, Shinjuku-ku, 163-0512 Tokyo, JAPAN
Betastrasse 13, 85774 Unterföhring, GERMANY
19 Zhlytyanskaya ST., 01033 Kyjiv-33, UKRAINE
119146, Россия, Москва, 2ая Фрунзенская ул., 8; тел: 245-6672

Printed in Germany - 13028/0604

RUS

9979273410