



Великолепные изображения и вблизи, и вдалеке



10x оптический зум



МЕГА ЗУМ

Предоставляет невиданные возможности

Вы можете приблизиться на нужное расстояние? Это вовсе не проблема. DiMAGE Z2 предоставляет возможность фотографировать даже удаленные объекты. При использовании 10x оптического зума, GT-объектив обеспечивает диапазон фокусных расстояний вплоть до 380мм. А вместе с 4x цифровым зумом величина приближения достигает невероятной цифры - 40 крат (Мега Зум). Теперь Вы полностью подготовлены к съемке спортивных событий, парадов и других событий, происходящих вне помещения. При записи видео Вы также можете использовать весь диапазон зума.

Диапазон оптического зума: от 38 до 380 мм (эквивалент для 35мм фотокамеры)

Еще больше удобных функций

Работает на щелочных батареях типа AA

DiMAGE Z2 питается от широко распространенных щелочных батарей типа AA, что исключительно удобно, если поблизости нет сетевого источника питания, а энергия батарей на исходе. Камера может работать некоторое время на обычных "пальчиковых" батарейках, и Вы сделаете еще множество отличных снимков.

Гибкое и точное измерение экспозиции

Для получения наилучших результатов в любых условиях освещения, камера оснащена тремя системами замера экспозиции: мультизональным, центро-взвешенным и точечным замером.

Гистограмма в режиме реального времени

Вы можете просмотреть информацию о распределении света в пределах кадра прямо перед съемкой и нужным образом подкорректировать экспозицию. Особенно эта функция ценна при съемке в ясную солнечную погоду или при съемке контрастных объектов или сцен. Также есть возможность просмотреть гистограмму уже снятых изображений.

Печать без труда и без компьютера

DiMAGE Z2 поддерживает технологию PictBridge, которая позволяет подключать фотокамеру напрямую к совместимому принтеру, чтобы напечатать изображения. При подсоединении к принтеру, Вы можете контролировать процесс печати с помощью ЖК-дисплея. Компьютер при этом не нужен вовсе.



Кратко о других творческих возможностях

■ DiMAGE Viewer: редактирование и управление изображениями ■ Дополнительная широкоугольная насадка на объектив (расширяет диапазон фокусных расстояний (эквивалент 28 мм) ■ Гибкие возможности управления, благодаря ручной фокусировке ■ Баланс белого: авто, 5 предустановок и 1 настраиваемая установка ■ Длительные экспозиции: до 30 секунд ■ Кнопка режимов вспышки может быть перенастроена для управления другими функциями (режим "протязки", баланс белого, режим фокусировки или цветовой режим). ■ Изображения, снятые вертикально, могут быть повернуты для более удобного их просмотра ■ Брелкетинг по экспозиции: серия из 3 кадров для каждого снимка ■ Копия для E-mail: создание уменьшенной копии нужных изображений - Функция редактирования видео ■ Функция редактирования видео

ТЕХНИЧЕСКИЕ ХАРАКТЕРИСТИКИ

Количество эффективных пикселей: ПЗС:	Приблиз. 4 миллиона	Частота записи: 30 к/с* / 15 к/с. Длительная запись до заполнения карты памяти. Звук: монофонический* По трем уровням
Чувствительность камеры: Объектив:	Матрица ПЗС 1/2.5" с общим количеством пикселей: приближ. 4,2 миллиона Автоматический, 30, 100, 200 и 400 ISO экв. 6,3 - 63 мм (эквивалент 35 мм камерам: 38 - 380 мм), f/2,8 - f/3,7; 11 элементов в 7 группах	Коррекция контраста и резкости: Повышение шумов: Управление выводом на печать: ПК-интерфейс: выход: Батарей:
Носитель информации: Форматы файлов:	Карты памяти SD (Secure Digital) и MultiMedia JPEG, Motion JPEG (MOV) со звуком, DCF2.0-совместимые, DPOF-совместимые (версия 1.1), Exif 2.21 2272 x 1704, 1600 x 1200, 1280 x 960, 640 x 480	Устанавливаемое пользователем Exif Print, PRINT Image Matching II, USB DIRECT-PRINT, PictBridge
Количество записываемых пикселей:	Экономичный: 430Кb, Стандартный: 720Кb, Качественный: 1,1Mb	Полноскоростная передача данных со скоростью 12 Мб/сек: USB ver. 2.0: AV-NTSC/PAL (устанавливается на камере) Четыре батареи типа AA: Алюминиевые, Ni-MH Высококачественный внешний аккумулятор (продается отдельно) 109,5 (Ш) x 77,5 (Г) x 80 (В) мм 305r (ориентир.) без батарей и носителя информации
Размер файла изображения: (ориентир. макс. 288 x 236) Емкость носителя информации:	Видео (15 к/с): (320x240) 340Кb/c Экономичный: 27, Стандартный: 14, Качественный: 7 Видео (30 к/с, 320x240): 21 секунда	Внешний источник питания: Табариты: Вес:
Автофокусная система:	*Действительное количество записываемых изображений может меняться в зависимости от условий съемки	Стандартные аксессуары:
Зона автофокусировки:	Комбинация пассивного АФ сенсора с системой видеавтофокуса	Четыре щелочные батареи типа AA, Плечевой ремешок NS-DG6000, аудио-видео кабель AVC-400, USB-кабель USB-500, CD-ROM с программой DiMAGE Viewer, 16Mb карта памяти SD (Secure Digital), крышка объектива LF-242A, крышка торцевого башмака SC-1000, CD-ROM с программой ArcSoft VideoImpression (только для Windows)
Режимы фокусировки:	3-точечная зона фокусировки: Широкая зона фокусировки / Точечные зоны с возможностью выбора зоны Автофокус: Покадровый АФ (с Предикативным Управлением Фокусировкой), Непрерывный АФ, Постоянный АФ, Ручная фокусировка. В режиме Покадрового АФ доступна блокировка фокуса.	Дополнительные аксессуары:
Диапазон фокусировки: (от объекта)	Широкоугол/Теле: от 0,2 м до бесконечности Макро: Широкоугол: 0,07 - 1 м / Теле: 1,2 - 2,5 м Супермакро: 3 - 100 см	Чехол для фотокамеры CS-DG900, комплект широкоугольного конвертера ZCW-100, высококачественный внешний аккумулятор EBP-100, кожаный плечевой ремешок NS-DG1000, Сетевой адаптер AC-11 или AC-1L, программные вспышки Minolta Program Flash 2500 (D), 3600HS(D), 5600HS(D) *Доступность аксессуаров зависит от региона.
Управление балансом белого:	Автоматическое, Предустановки (Дневное освещение, Облачность, Искусственное, Флуоресцентное освещение, Вспышка), Пользовательская калибровка	Данные о технических характеристиках и стандартных аксессуарах основываются на последней информации, доступной на момент печати, и могут быть изменены без предварительного уведомления. Для получения самой последней информации посетите сайт www.konicaminolta.net/dimage или www.konicaminolta.ru .
Экспонометр: Диапазон выдержек:	Мультизональный (256 сегментов), Центровзвешенный, Точечный Режимы A/P: 4 - 1/1000 с; режимы M/S: 15 - 1/1000 с; Экспозиции по времени (до 30 сек.); авторежим Выбора Цифровой Сюжетной Программы (Digital Subject Programs): 2 - 1/1000	Совместимые компьютеры:
Режимы экспозиции:	Программа АЭ, Приоритет диафрагмы, Приоритет выдержки, Ручной режим, Доступна блокировка АЭ.	* IBM PC/AT-совместимый компьютер с предустановленной операционной системой Windows Me, Windows 2000 Professional, Windows XP (Home/Professional), Windows 98* или Windows 98 Second Edition* со встроенным USB-портом в качестве стандартного интерфейса. *Пользователи операционных систем Windows 98 и Windows 98 SE должны установить необходимое программное обеспечение, предоставляемое в комплекте с фотокамерой. *Компьютеры Apple Macintosh с предустановленной системой Mac OS 9.0-9.2.2 или Mac OS X v 10.1.3-10.1.5, v10.2.1-v10.2.8, v10.3-10.3.2 со встроенным USB-портом в качестве стандартного интерфейса.
Цифровая сюжетная программа:	Портрет, Спорт, Пейзаж, Закат, Ночной портрет; Обычный режим	Примечания:
Коррекция экспозиции:	±2 Ev шагами по 1/3 Ev	- Производители компьютеров и операционных систем должны гарантировать поддержку USB-интерфейса. За более подробной информацией необходимо обратиться к производителю.
Экспозиционный брелкетинг:	±2 Ev шагами по 1/3 Ev	- При параллельном использовании других USB-устройств могут возникать проблемы при работе с данным устройством.
Режимы вспышки:	Трехкадровая экспозиционная выдержка с шагом 1,0, 0,5 и 0,3 Ev Автовыскачка, Автовыскачка с подавлением эффекта "красных глаз", Заполняющая вспышка, Синхронизация при длительных выдержках (в режимах Auto/P/HC1).	- Поддерживается только встроенный USB-порт. При подключении фотокамеры к USB-хабу могут возникнуть проблемы в работе.

Ветущее число вспышки: Внешние вспышки: Видеосъемка: Коррекция дисторсии: ЖК-экран: число пикселей: Автозвук: Цветовые режимы: Запись видео:

■ DiMAGE и CxProcess - торговые марки или зарегистрированные торговые марки Konica Minolta Camera, Inc.
■ Windows - торговая марка или зарегистрированная торговая марка Microsoft Corp.
■ Apple, Macintosh - торговая марка или зарегистрированная торговая марка Apple Computer Inc.
■ Другие корпоративные названия или названия продуктов являются торговыми марками или зарегистрированными торговыми марками соответствующих компаний.
Konica Minolta Camera, Inc.
Konica Minolta Photo Imaging Europe GmbH
Konica Minolta Photo Imaging Europe GmbH
Отдел фототехники Konica Minolta в Москве:
Тел: 245-6672, Тел/факс: 245-6929
E-mail: camera@konicaminolta.ru / Web-сайт: www.konicaminolta.ru

3-91, Daisennishimachi, Sakai, Osaka 590-8551, Japan
Minoltaring 11, 30855 Langenhagen, Germany
Friedrich-Bergius-Straße 6, 85662 Hohenbrunn, Germany
2-я Фрунзенская ул., 8



Удивительная мощь зума

DiMAGE Z2

УДИВИТЕЛЬНОЕ ЖДЕТ ВАС

4 MEGA PIXELS



Мега Зум: 10x оптический & 4x цифровой
Быстрый АФ (Rapid AF) с функцией Предикативного управления фокусом
Konica Minolta GT-объектив: полностью стеклянный APO
Высококачественное VGA/SVGA видео
Совместима со внешними вспышками



Еще дальше, Еще быстрее..

Фотографируйте самый нужный момент в невероятном качестве, которое предлагает DiMAGE Z2. Вам это понравится - так легко снимать такие далекие объекты! Исключительно быстрый и точный АФ и многое другое. И вне зависимости от того, фотоснимок это или видеоклип, Вы всегда можете рассчитывать на превосходное качество оптических технологий Konica Minolta GT. DiMAGE Z2 - это восхитительное воплощение высоких технологий, она станет Вашей незаменимой спутницей в выходные и праздники!

DiMAGE Z2

Более резкие, четкие изображения благодаря великолепному GT-объективу

Лишь лучшие модели цифровых фотокамер Konica Minolta оснащаются объективами GT (Golden Technology). И именно таким является 10x зум-объектив модели DiMAGE Z2. Этот полностью стеклянный АРО-объектив обеспечивает великолепное качество цветопередачи и удивительную детализацию. Он включает в себя стеклянные элементы с аномальной дисперсией для подавления цветовых aberrаций и искажения и получения великолепных снимков при всех фокусных расстояниях - от макро до телефото.

4 мегапикселя: идеально для получения больших, красивых фотографий

Четырехмегапиксельная матрица 1/2,5 ПЗС обеспечивает получение максимально детализированных фотоизображений, чтобы можно было печатать снимки размером вплоть до 36,4 x 25,7 см при разрешении 150 dpi. Кроме того, фильтр первичного цвета ПЗС гарантирует безукоризненную точность передачи цветов.

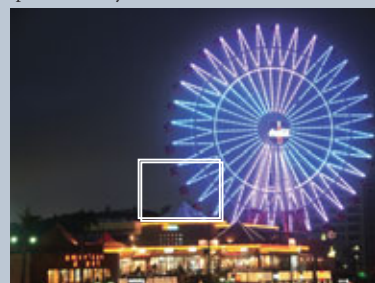
Общее число пикселей: 4,2 мегапикселей

Прекрасные ясные изображения, благодаря технологии SxProcess II

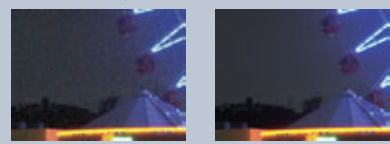
Основная цель этой эксклюзивной технологии обработки изображений от Konica Minolta - это достижение максимальной точности отображения снимаемой сцены на фотографии. Она балансирует некоторые ключевые параметры съемки таким образом, чтобы изображения в точности соответствовали тому, что Вы видите в жизни.

Улучшенные снимки в условиях слабого освещения, благодаря шумоподавлению

Улучшенный график подавление шумов помогает получать хорошие снимки при съемке таких ночных сцен как звездное небо или фейерверки, с использованием длительных выдержек. Видеоклипы, записанные в условиях слабого освещения, также получаются очень хорошо, благодаря инновационной матрице ПЗС в четыре раза более чувствительной, чем обычные сенсоры.



Подавление темных шумов



Выключено

Включено

Быстрый АФ

Оснащена Предикативным Управлением Фокусировкой для точной фокусировки на движущихся объектах

Откройте для себя самую быструю*, инновационную систему автофокусировки, которая доступна на данный момент в цифровых фотокамерах со встроенным 10X зумом. Фокусировка занимает не более чем 0,2 секунды в широкоугольном положении и только 0,3 секунды в телефото положении. Более того, DiMAGE Z2 - это первая цифровая фотокамера этого класса, оснащенная Предикативным Управлением Фокусировкой. Это означает, что Вы сможете получать более резкие фотоснимки движущихся объектов - например, бегущего ребенка. Так что когда речь идет о быстрой и точной фокусировке, DiMAGE Z2 является несомненным лидером.

*По данным на 1 января 2004 года.

VGA / SVGA ВИДЕО

Снимки великолепного качества в любой ситуации



DiMAGE Z2 предоставляет возможность съемки высококачественного VGA видео (640x480, 30 к/с), при просмотре которого размер изображения на мониторе Вашего компьютера будет значительно крупнее, нежели при просмотре традиционного формата QVGA. Также видеоклипы будут прекрасно смотреться на экране телевизора. Если же Вы хотели бы снимать видео с еще большим разрешением, то DiMAGE Z2 предоставляет и такую возможность. Впервые цифровая фотокамера может снимать SVGA видео (800 x 600, 15 к/с)! Другие возможности записи видео включают в себя: использование Мега Зума, автофокусировку, режим Ночное видео и редактирование роликов.

Запись видео возможна до полного заполнения карты памяти. В некоторых случаях, запись может прерваться раньше из-за низкой скорости записи, поддерживаемой картой. Неуживаемые части видеоклипов могут быть с легкостью удалены непосредственно на камере.

ОТСЛЕЖИВАЕТ ДВИЖЕНИЕ. ВЫ НИКОГДА НЕ УПУСТИТЕ МОМЕНТ.

Необычайно быстрое, интуитивно понятное управление



Все в конструкции DiMAGE Z2 создано для того, чтобы увеличить скорость работы. Включите фотокамеру и уже через 1,8 секунды она готова снимать. Нажмите на кнопку спуска затвора - и снимок готов! Теперь Вы никогда не упустите нужный момент. Несколько последовательных кадров могут быть сняты с промежутком всего лишь в 1 секунду*. А при просмотре фотографии сменяют друг друга со скоростью 0,3 секунды.

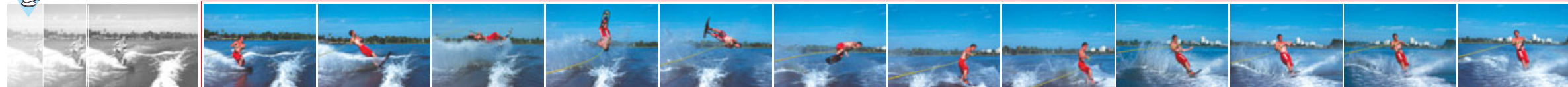
*Без учета времени автофокусировки

Исключительно быстрая Ультра Высокоскоростная Съемка и гибкие возможности Прогрессивной Съемки

Благодаря встроенной памяти объемом 32MB, DiMAGE Z2 обеспечивает исключительную скорость непрерывной съемки. Она составляет приблизительно 2,3 кадра в секунду. А в режиме УВС (Ультра Высокоскоростной Съемки) можно снимать 1,3-мегапиксельные изображения со скоростью 10 кадров в секунду, до тех пор, пока карта памяти не заполнится полностью! Также доступна еще одна интересная функция - Прогрессивная Съемка, которая предоставляет возможность снимать без остановки до того момента, как будет "схвачен" нужный момент, которого Вы ожидаетесь.



удерживайте ее нажатой...



Отснятые кадры

.. и снимайте!

При использовании функции Прогрессивной Съемки изображения записываются на карту памяти только после того, как Вы отпускаете кнопку спуска затвора. Тогда сохраняются несколько последних отснятых изображений: 5 изображений (разрешение 4 мегапикселя, режим съемки Fine) или 12 изображений (режим УВС непрерывной съемки).

Идеальна для съемки в любой ситуации: днем и ночью



С использованием встроенной вспышки DiMAGE Z2

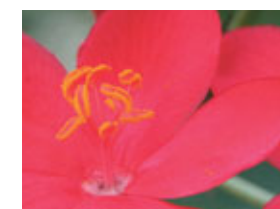


С использованием Program Flash 3600HS(D)

Встроенная вспышка с дальним диапазоном действия

Не только зум-объектив DiMAGE Z2 имеет столь дальний диапазон действия. Встроенная вспышка фотокамеры работает на расстоянии до 6,1 метра в широкоугольном положении объектива. Вспышка может работать в четырех различных режимах*: автоматическом, автоматическом с подавлением эффекта "красных глаз", заполняющей вспышки или режиме медленной синхронизации.

*В автоматическом, программном или режиме выбора Цифровой Сюжетной Программы



Супер Макро



52. Цветовые режимы

Гибкое управление экспозицией (режимы PASM)

DiMAGE Z2 предоставляет Вам свободу эксперимента, благодаря возможности выбора различных экспозиционных режимов. Вы можете вручную управлять выдержкой (Режим приоритета выдержки) или диафрагмой (Режим приоритета диафрагмы), либо и тем, и другим. В программном же режиме все установки определяются автоматически.

Автоматический Выбор Цифровой Сюжетной Программы

Эта удобная функция автоматически определяет, снимаете ли Вы портрет, пейзаж или обычную сцену, и устанавливает соответствующие оптимальные значения экспозиции, выдержки, баланса белого и другие ключевые параметры съемки.

Великолепные крупноплановые снимки в режимах Макро и Супермакро

Вне зависимости от того, какой режим съемки макро Вы выберете, макроснимки получатся замечательными, благодаря великолепному GT объективу камеры и разрешению 4 мегапикселя. В режиме Супермакро Вы можете снимать с расстояния всего 3 см до объекта.

Возможность выбора цветового режима

Если Вы хотите добавить фотографии особенный колорит и настроение, попробуйте сменить ее цветовой режим. DiMAGE Z2 предлагает выбрать из четырех различных режимов: естественные цвета, насыщенные цвета, сепия или черно-белый. Также Вы можете выбрать цветовой режим при съемке видео



С использованием широкоугольного конвертера для объектива (продается отдельно)

Выглядит и работает великолепно

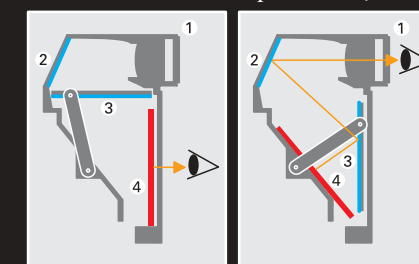
Удобная рукоятка и удобное управление

DiMAGE Z2 предоставляет множество возможностей, заключенных в удивительно эргономичном корпусе. Рукоятка его точно соответствует обхвату ладони, а кнопки управления очень крупные и понятно обозначенные для повышения комфорта управления. Режимы работы можно изменить быстро, одним поворотом колеса управления большим пальцем.

Дисплей, отображающий действие в реальном времени и уникальная система переключения видоискателя

Дисплей, отображающий действие в реальном времени гарантирует, что Вы всегда будете видеть изображение в точности так, как Вы видите его собственными глазами. Он работает с частотой 60 к/с, что в два раза больше обычных показателей и предотвращает размытие изображения при просмотре объектов в движении. А благодаря системе переключения видоискателя, Вы всегда будете видеть снимаемую сцену одинаково.

Всегда одно и то же изображение и цвета



Система переключения видоискателя:
1. Видоискатель 2. Фиксированное зеркало
3. Подвижное зеркало 4. ЖК-монитор, отображающий картинку в реальном времени

