

Еще больше удобных функций

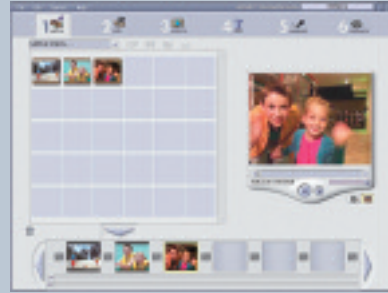
- Супер Макро для получения великолепных крупноплановых фотоснимков с расстояния от 1 см до предмета
- Функция подавления шумов для более ярких и четких снимков в условиях недостаточного освещения
- Автоматическая коррекция яркости монитора в темноте
- Гистограмма в режиме реального времени для точного контроля распределения света в пределах снимаемой сцены
- Разнообразные цветовые режимы для воплощения творческих замыслов
- Гибкое измерение экспозиции – для любых условий освещения
- Возможность использования щелочных батарей широкораспространенного типа AA

Технология PictBridge для легкой печати фотографий без участия компьютера. Технология PictBridge позволяет подсоединять DiMAGE Z3 непосредственно к совместимому принтеру для быстрой печати.



Редактируйте видео на компьютере с помощью входящей в комплект программы VideoImpression 2

Итак, Вы сделали несколько фотографий и видеоклипов. теперь самое время объединить их! С помощью входящей в комплект фотокамеры программы ArcSoft VideoImpression™ 2 это сделать легко и очень интересно. Шаг за шагом, следуя советам мастера, вы можете добавить текст, музыкальное сопровождение, а также специальные эффекты в созданный Вами видеоролик. Затем Вы можете записать отредактированное изображение на Video CD и просмотреть на DVD-плеере.



Кратко о других творческих возможностях

- DiMAGE Viewer: редактирование и управление изображениями
- Автоматический выбор цифровых сюжетных программ
- Гибкое переключение профессиональных режимов экспонирования
- Широкие возможности творческого контроля благодаря ручной фокусировке
- Баланс белого: авто, 5 предустановок и 1 настраиваемая установка
- Длительные экспозиции: до 30 секунд
- Кнопка режимов вспышки может быть перенастроена для управления другими функциями (режим "протяжки", баланс белого, режим фокусировки, цветовой режим или чувствительность камеры)
- Изображения, снятые вертикально, могут быть повернуты для более удобного их просмотра
- Брэкетинг по экспозиции: серия из 3 кадров для каждого снимка
- Функция создания копии для E-mail – создание уменьшенной копии нужных изображений

ТЕХНИЧЕСКИЕ ХАРАКТЕРИСТИКИ

Количество эффективных пикселей ПЗС	Приблиз. 4 миллиона Матрица ПЗС 1/2,5" с общим количеством пикселей: приближенно 4,2 миллиона	Запись видео	Количество записываемых пикселей: 640x480 FINE, 640x480 STD, 320x240 STD; частота записи: 30 к/с / 15 к/с, Длительная запись до заполнения карты памяти; Звук: монофонический
Чувствительность камеры	Автоматическая, 50, 100, 200 и 400 ISO экв.	Коррекция контраста и резкости	По трем уровням
Объектив	5,83 – 69,9 мм (эквивалент 35 мм камерам: 35 – 420 мм), f/2,8 – f/4,5; 13 элементов в 10 группах	Подавление шумов	Устанавливаемое пользователем
Носитель информации	Карты памяти SD (Secure Digital) и MultiMedia	Управление выводом на печать ПК-интерфейс	Exif Print, PRINT Image Matching II, PictBridge
Форматы файлов	JPEG, Motion JPEG (MOV) со звуком, DCF2.0-совместимые, DPOF-совместимые (версия 1.1), Exif 2.2	Батареи	Четыре батареи типа AA: Алкалиновые, Ni-MH
Количество записываемых пикселей	2272 x 1704, 1600 x 1200, 1280 x 960, 640 x 480	Внешний источник питания	6V DC с указанным в спецификации сетевым адаптером (продается отдельно)
Размер файла изображения (приблизительно, 2272 x 1704)	Экономичный: 570Kb, Стандартный: 1050Kb, Качественный: 2100Kb, Видео (15 к/с, 320x240): 230Kb/c	Габариты	108,5 (Ш) x 80 (Г) x 83,5 (В) мм
Емкость носителя информации (приблизит. кол-во кадров* с использованием карты 16Mb, 2272 x 1704)	Экономичный: 27, Стандартный: 14, Качественный: 6, Видео (15 к/с, 320x240): ок. 58 секунд	Вес	335г (ориентир.) без батарей и носителя информации
Автофокусная система	* Действительное количество записываемых изображений может меняться в зависимости от условий съемки	Стандартные аксессуары	Четыре алкалиновые батареи типа AA, Плечевой ремешок NS-DG7000, аудио-видео кабель AVC-700, USB-кабель USB-2, CD-ROM с программой DiMAGE Viewer, 16Mb карта памяти SD (Secure Digital), крышка объектива LF-243, крышка горячего башмака SC-1000, CD-ROM с программой ArcSoft VideoImpression 2 (только для Windows)
Зона автофокусировки	Видеоавтофокус	Дополнительные аксессуары	Чехол для фотокамеры CS-DG1000, комплект широкоугольного конвертера ZCW-300, высокомоментный внешний батарейный блок EBP-100, кожаный плечевой ремень NS-DG1000, Сетевой адаптер AC-11 или AC-1L, программные вспышки Konica Minolta Program Flash 2500 (D), 3600HS(D), 5600HS(D)
Режимы фокусировки	5-точечная зона фокусировки: Широкая зона фокусировки / Точечные зоны с возможностью выбора зоны		
Диапазон фокусировки (от объектива)	Автофокус: Покадровый АФ, Непрерывный АФ (с Предикативным Управлением Фокусировкой), Постоянный АФ, Ручная фокусировка. В режиме Покадрового АФ доступна блокировка фокуса.		
Управление балансом белого	Широкоугл./Телефото: от 0,6 / 2 м до бесконечности, Макро: Широкоугл.: 0,1–1 м / Теле: 1,2–2,5 м, Супермакро: 1–100 см		
Экспомер	Автоматическое, Предустановки (Дневное освещение, Облачность, Искусственное, Флуоресцентное освещение, Вспышка), Пользовательская калибровка		
Диапазон выдержек	Мультисекментный (256 сегментов), Центровзвешенный, Точечный		
Режимы экспозиции	Режимы A/P: 4–1/1000 с; режимы M/S: 15–1/1000 с; Экспозиции по времени (до 30 сек.): авто; режим Выбора Цифровой Сюжетной Программы (Digital Subject Programs): 2–1/1000		
Цифровая сюжетная программа	Программы АЭ, Приоритет диафрагмы, Приоритет выдержки, Ручной режим, Доступна блокировка АЭ		
Коррекция экспозиции	Портрет, Спорт, Пейзаж, Закат, Ночной портрет; Обычный режим ±2 Ev шагами по 1/3 Ev		
Экспозиционный брэкетинг	Трехкадровая экспозиционная вилка с шагом 1,0, 0,5 и 0,3 Ev		
Режимы вспышки	Автовспышка, Автовспышка с подавлением эффекта «красных глаз», Заполняющая вспышка, Синх, ронизация при длительных выдержках (в режимах Auto/P/ЦСП). Отключение вспышки опусканием вспышки вниз.		
Ведущее число вспышки	(эквивалент ISO 100) 8 (м)		
Внешние вспышки	Программные вспышки Program Flash 2500 (D), 3600HS (D), 5600HS (D)		
Видоискатель	Электронный видоискатель		
Коррекция диоптрий	– 3 ~ +1m ⁻¹		
ЖК-экран	3,8 см низкотемпературный полисиликоновый цветной TFT-монитор с общим числом пикселей: 78000		
Автоспуск	10 с / 2 с (орентир.)		
Цветовые режимы	Естественные, Насыщенные цвета, Черно-белое изображение, Естество		

■ Логотип Konica Minolta и "The essentials of imaging" – торговые марки или зарегистрированные торговые марки Konica Minolta Holdings, Inc. ■ DiMAGE и CxProcess – торговые марки или зарегистрированные торговые марки Konica Minolta Camera, Inc. ■ Windows является зарегистрированной торговой маркой или торговой маркой Microsoft Corp. ■ Macintosh является торговой маркой или зарегистрированной торговой Apple Computer Inc. ■ Другие корпоративные названия или названия продуктов являются торговыми марками или зарегистрированными торговыми марками соответствующих компаний.

Konica Minolta Photo Imaging, Inc. Shinjuku Nomura Bldg., 1-26-2 Nishishinjuku, Shinjuku-ku, Tokyo, 163-0512 JAPAN
 Konica Minolta Photo Imaging Europe GmbH Betastrasse 13, 85774 Unterföhring, GERMANY
 Представительство Konica Minolta в Москве 119146, Россия, Москва, 2ая Фрунзенская ул., 8; тел: 245-6672
 Konica Minolta Ukraine 19 Zhylyanskaya ST., 01033 Kyjiv-33, UKRAINE

© 2004 Konica Minolta Photo Imaging, Inc. RUS 10493 / 0704 9979273310 Отпечатано в Германии



DiMAGE Z3

4.0
Мегапикселя

12x
оптический зум

Мега Зум для быстрой и точной съемки удаленных объектов



12x
оптический зум



- Система стабилизации изображения Anti-Shake для получения великолепных снимков в любых условиях
- Мега Зум: 12-кратное оптическое увеличение
- Удивительное качество снимков: 4 мегапикселя и высокоточный GT-объектив
- Высокочувствительный АФ с Предикативным Управлением Фокусировкой
- Высококачественное VGA-видео



www.konicaminoltaeurope.com

The essentials of imaging



Мега
Зум

12x



1x



3x



48x

4X цифровой зум

Точная съемка нужного момента



Высококочувст
вительный АФ



Макро



Супер Макро



Режим Супер Макро позволяет проводить крупноплановую съемку с расстояния 1 см.

Полностью нажмите... и удерживайте



Непрерывная съемка до того момента, как нужный кадр будет сделан.

При использовании функции Прогрессивной Съемки изображения записываются на карту памяти только после того, как Вы отпускаете кнопку спуска затвора. Тогда сохраняются несколько последних отснятых изображений: 5 изображений (разрешение 4 мегапикселя, режим съемки Stand-art) или 15 изображений (режим УВС непрерывной съемки).



Прогрессивная съемка



.. и снимайте!

Примечание: числовые значения времени, длины и веса, указанные в этом каталоге, являются приблизительными

4 МЕГАПИКСЕЛЯ



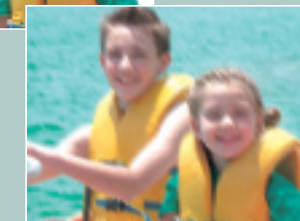
AS
ANTI-SHAKE

Более стабильная съемка с рук и при использовании сильного приближения

Технология Защиты от вибрации (Anti-Shake) позволяет преодолеть эффект «размытия» изображения, возникающий при съемке с рук в условиях недостаточного освещения. Первоначально эта система была создана для цифровых фотокамер профессионального класса серии DiMAGE A. Anti-Shake является уникальной разработкой компании Konica Minolta и представляет собой механизм сдвига матрицы ПЗС. ПЗС располагается на подвижной основе, которая отклоняется нужным образом в случае возникновения колебаний и регистрации их специальными датчиками.



Anti-Shake включена



Anti-Shake выключена



Съемка предметов, расположенных очень далеко (12X оптический зум: 35 – 420 мм в эквиваленте для 35 мм камер)

Благодаря 12X оптическому зуму DiMAGE Z3 Вы всегда будете в центре событий. 12X оптический зум этой фотокамеры обладает диапазоном фокусных расстояний 35 – 420 мм*, что позволяет создавать великолепные изображения даже очень далеко расположенных объектов. Более того, при использовании 4X цифрового зума, приближение составляет фантастические 48 крат.

* В эквиваленте для 35 мм камер

Мега Зум

Исключительно быстрая, высокоточная автофокусировка с Предикативным управлением фокусом

DiMAGE Z3 оснащена невероятно точной и быстрой системой автофокусировки. Благодаря технологии Видео АФ и интегральной системе автофокуса, созданной компанией Konica Minolta, фокусировка в DiMAGE Z3 занимает незаметные 0,15 секунды в широкоугольном положении и 0,2 секунды в телефото положении. Также Вы, безусловно, по достоинству оцените преимущества функции Предикативного управления фокусом, которая позволяет с легкостью создавать прекрасные фотографии движущихся объектов.

Высококочувствительный АФ

Встроенная вспышка

Высокомощная встроенная вспышка освещает объекты, расположенные в пределах 4 метров от фотокамеры. Доступно четыре режима работы вспышки: автоматический, подавление эффекта «красных глаз», заполняющая вспышка и медленная синхронизация.



Внешние вспышки



Program Flash 2500 (D)



Program Flash 3600HS (D)

А также Program Flash 5600HS (D)



Чехол для фотокамеры CS-DG1000

Широкоугольный конвертер объектива

Приобретаемый отдельно широкоугольный конвертер объектива откроет Вам новые горизонты фотографии при съемке самых разнообразных сюжетов.



Комплект широкоугольного конвертера объектива ZCW-300



26 мм



35 мм

Запись высококачественного VGA-видео

Видео разрешения VGA (640 x 480), записанное со скоростью 30 к/с обладает достаточным качеством, чтобы просматривать его на экране телевизора.

ВИДЕО

Быстрое, интуитивно понятное управление

- Быстрый выход в рабочий режим (ок. 1,7 с), незаметная задержка спуска затвора (ок. 0,6 с) и короткий интервал между съемкой отдельных кадров (ок. 1 с)
- Прогрессивная непрерывная съемка: удерживайте кнопку спуска затвора нажатой, до тех пор, пока не снимете нужный кадр
- УльтраВысокаяСкоростная непрерывная съемка: до 10 к/с



Доступность аксессуаров зависит от региона.